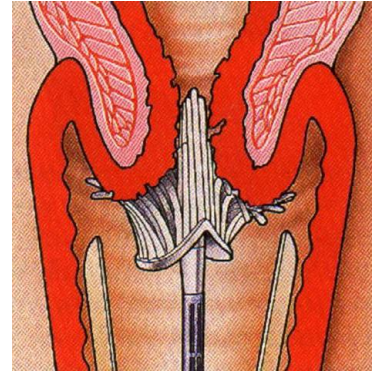




A51 – Afname van cervix indicatie

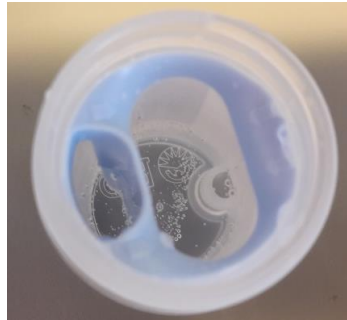
- Breng de lange centrale borstelharen in de baarmoedermond.
- Druk de borstel tegen de cervix en draai klokgewijs rond.
- De buitenste haren zullen zich uitspreiden over de ectocervix en de centrale haren zullen het endocervicale kanaal binnen dringen.
- Maak 5 complete rotaties en breek daarna de borstel af en laat achter in het SurePath™ potje.
- HPV bepaling mogelijk op restmateriaal.



BD SurePath™ potje



BD SurePath™ potje binnenkant



Afbreken van borstel in potje

