



Reinier de Graaf Groep

Help mee! aan uw veilige behandeling

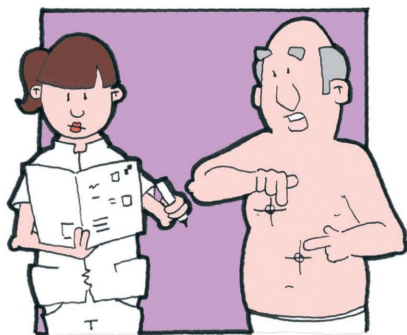
Geef alle informatie over uw gezondheid



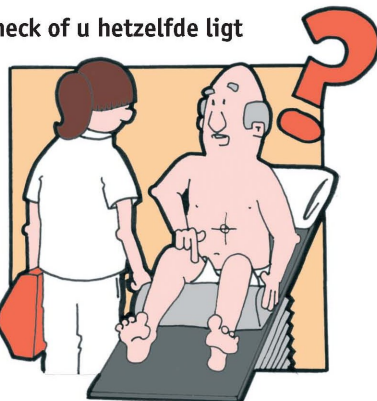
Check uw gegevens en pasfoto



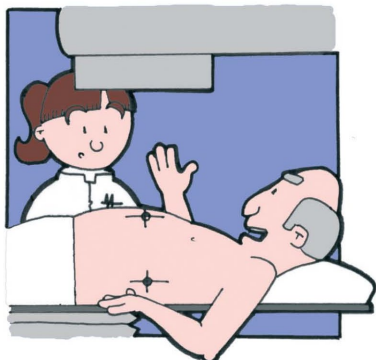
Check of kruizen/lijnen kloppen



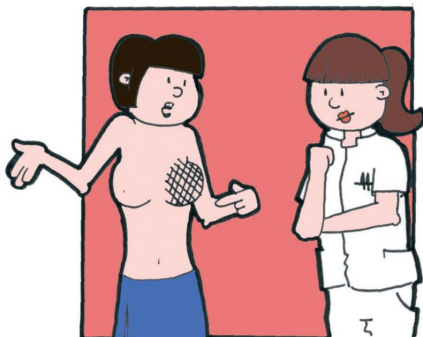
Check of u hetzelfde ligt



Volg instructies op (stil liggen)



Vraag advies of uitleg als u iets opvalt of vreemd vindt





Geef alle informatie over uw gezondheid

Bereid u goed voor op het gesprek met de radiotherapeut en/of voorlichtingslaborant. Zet uw vragen op papier. Neem iemand mee naar het gesprek. Maak duidelijk wat u van uw behandeling verwacht. Vraag hoe u zich moet voorbereiden, hoe lang de bestraling duurt en hoe u zich naar verwachting zult voelen tijdens en na de bestralingen.



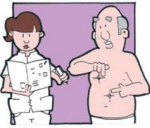
Maak bekend dat u chemotherapie krijgt toegediend

Vaak is het van belang om de combinatie van chemotherapie en radiotherapie op elkaar af te stemmen. Maak daarom duidelijk op het bestralingstoestel dat u chemotherapie krijgt tijdens de bestralingsserie.



Check uw gegevens en pasfoto

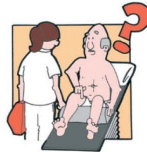
Check uw patiëntgegevens voor het eerste gesprek bij de receptie radiotherapie. Check voor bestraling of uw pasfoto voorstaat op het scherm. Stel vragen als u denkt dat de bestralingsgegevens van een ander voorstaan.



Check of kruizen/lijnen kloppen

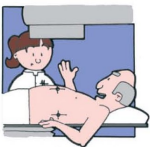
Stel vragen als de lijnen/tatoeages op een andere plaats staan dan u verwacht.

Als u zelf uw lijnen heeft bijgetekend, vertel dan dat u zelf heeft bijgetekend. Stel vragen als u merkt dat er op andere lijnen wordt ingesteld.



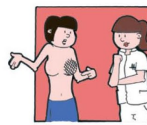
Check of u hetzelfde ligt

Stel vragen als u tijdens het instellen merkt dat u anders ligt dan gewoonlijk of dat er geen of andere hulpmiddelen worden gebruikt.



Volg instructies op (stil liggen)

Luister goed naar wat u verteld wordt tijdens het instellen voor bestraling en volg de instructie op. Vraag om uitleg als u de instructie niet goed begrijpt. Houdt u aan de afspraken die de radiotherapeut, laborant of verpleegkundige met u gemaakt heeft. Vraag wat u wel of niet mag doen. Zorg dat u weet wanneer de vervolgspraken zijn en bij wie u terecht kunt met uw vragen en problemen.



Vraag advies of uitleg als u iets opvalt of vreemd vindt

Laat van u horen als iets niet duidelijk is of anders gaat dan u had verwacht. Stel vragen als u lichamelijke klachten heeft.

Afdeling Radiotherapie

Afdeling Klinische Oncologie

Ontwerp en tekst: Annemieke Warmerdam,

Petra Suurmond, Karen Neelissen en Arjen Langeveld.

Illustratie: Niels Zonneveld.